



50

كفالة حقيقية تخمسون عاماً

Master Plast PPR-C POLYPROPYLENE PIPES & FITTINGS

شركة ماستر بلاست

إنتاج أنابيب وإكسسواراتها



www.master-plast.net
info@master-plast.net

هاتف: +963 33 525870
هاتف: +963 33 2484020
فاكس: +963 33 212519

شركة ماستر بلاست
دمشق - سوريا - حماة



Master Plast

PPR-C POLYPROPYLENE PIPES & FITTINGS
www.master-plast.net
info@master-plast.net

Hama - Syria

Tel: -963 33 525870
963 33 2484020
Fax: -963 33 212519

تعريف بالشركة:

تأسست شركة " قضاياشي لتجارة الأدوات الصحية " في عام 1995 وقامت الشركة على مدى السنوات بالعمل مع شركات ذات مستوى في عالي في مجال الأدوات الصحية وحرصاً منا على مواكبة التطور قامت شركة ماستر بلاست بإنشاء معمل لإنتاج الـ " P.P.R " البولي بروبيلين ورائدوم " و الـ P.E.X كروستكل بولي أيلين "

تعريف بالمعمل: تأسس المعمل في عام 2005 ويقع في منطقة مرندقتن على بعد 5 كيلو متر غربي مدينة حمص.

المواد المنتجة في المعمل:

- أنابيب ومخلفات البولي بروبيلين ورائدوم كوبوليمر " PPR-C type 3 " التي تتحمل درجة ضغط 25 بار بدرجة حرارة 90 مئوية.

- أنابيب كروستكل بولي أيلين " P.E.X "

المواصفات الفنية للمواد المستخدمة في التصنيع:

مادة الـ " PPR " على ثلاثة أشكال هي :

" PPR 3 " - " PPR 2 " - " PPR 1 " . وفيما يخص صناعات الأنابيب ومخلفاتها ذات المقاومة العالية والتي تقوم شـركـة (MASTER PLAST) باستنيعها محلياً هي " PPR 3 " حيث أن الصنفين الأولين طورت لأواع أخرى من الصناعات وبمواصفات مختلفة

ما هي " PPR 3 " :

المادة هي بولي بروبيلين ورائدوم كوبوليمر وتكتب عادة " PPR " وتتميز بوزن نزي عالي وهي مادة مصنوعة خصيصاً لاستخدامات الأنابيب الساخنة . وقد كونت شهرة واسعة بسبب نجاح استخدامها في تمديد شبكات المياه الحارة والباردة بالإضافة إلى شبكات التفتة .

لماذا البولي بروبيلين ؟

البولي بروبيلين مركب بلاستيكي ثنائي مطور يعطى مقاومة أكبر للضغوط والصدمات وسبب انخفاض الكريستالين فهو يمنع وجود التشققات الدقيقة على السطح الداخلي للأنابيب بالإضافة إلى أنه لا توجد فود على استخدام مادة " PPR " في التمديدات الصحية (مثل الأنابيب لتوصيل مياه الشرب) كذلك تتميز مادة " PPR " بقدرتها الفائقة على مقاومة درجات الحرارة العالية والمادة تتطابق مع المواصفات التي أقرتها جمعية الصحة الألمانية .

الكثافة : 895 جم / متر³

الوزن الجزيئي : 500-000

(أم ألف أي) : 190/05 0,5 جم/10 دقائق

درجة الإصهار: 150 - 140 درجة مئوية

أي موديسل : 800 نيوتن/متر²

معامل التمدد الطولي : 1.5 * 10⁻⁴ K



PPR-C POLYPROPYLENE PIPES & FITTINGS

مميزات البولي بروبيلين:

1. مقاومة للتآكل: القدرة على تحمل أي حصة مياه إضافة للأحماض والقواعد خصوصاً لجها إلتاثر بالمواد التي تستخدم لبناء مثل الجير والأسمنت.
2. لا تسبح بالتركم نظراً لتعومة سطحها الداخلي .
3. مقاومة للتآكل الكهربائي : كون مادة بولي بروبيلين غير موصل للكهرباء فيزيائياً.
4. محافظة على الحرارة : بما أن البولي بروبيلين غير ناقل للكهرباء فهو يقلل فقد الحرارة.
5. مقاومة للمواد الكيميائية : عرفت مادة البولي بروبيلين مقاومتها لأكثر الأواع الكيميائية ضرووة حتى أنه يصلح لتمديدات البحار والمعالج.
6. نقل من الضوضاء والصوت الصادر من الشبكة : بسبب قدرة مادة البولي بروبيلين على التمدد فهي عادة تفك من الأصوات التي تصدر بسبب تقلق المياه.
7. المحافظة على الضغط في الشبكة: كون داخل الأنابيب مسطح وغير مسامي فهذا كليل بعدم حدوث تركم كتلي وتضمن بذلك عدم انخفاض ضغط المياه في الشبكة.
8. مقاومة للتآكل: لمادة البولي بروبيلين شهرة القدرة على التمدد أثناء التجمد والعودة للحجم الطبيعي عند انتهاء التجمد.
9. مادة غير مضرة بالصحة: نظراً لتطابقها القلعة للصحة الدولية.
10. عمر افتراضي طويل: التي في حال توفرت الأجزاء المصروح بها قد يزيد عمرها عن 50 عاماً.
11. المرونة: فهي مادة مرنة ولتتمثل الإمتزازات وراثة الأيلينة.
12. سهولة التركيب: فهي خفيفة الوزن مقاومة للتآكل / توفر القطع / الإلتصاق لفتح من ، سهلة النقل والمناولة ، سرعة الإنجاز .

التطبيقات والاستخدامات :

- شبكات مياه الشرب في الأبنية السكنية .
- المراكز التجارية والمدارس والمستشفيات .
- توصيلات التفتة وفتح المياه الساخنة .
- أنظمة التكييف .
- في المعامل لتمديدات الموائج والأملاح والقواعد والدهون والهواء .



- يتم أولاً قطع الأنبوب بالمقص الخاص الذي توفره ماستر بلاست.
- استعمال أداة البرد للتطهير حافة الأنبوب التي تم قصها.
- قم بوضع علامة عمق اللحام على طرف الأنبوب المراد لحامه.
- استخدم جهاز اللحام الحراري الذي توفره ماستر بلاست وقم بتسخين الأنبوب والوصلة في نفس الوقت مع مراعاة العلامة التي تم وضعها على الأنبوب وزمن التسخين.
- بعد مضي الوقت المحدد الموجود في جدول الأزمات اسحب القطعتين من جهاز اللحام وبثب الأنبوب داخل الوصلة لتثبيتاً جيداً مع مراعاة الخط الأحمر بدون أي نوع من التلويح مع مراعاة الزمن المحدد.



3

اوسم القطعتين في الوقت نفسه.



2

سخن القطعتين بعد طمس سكين خاص للتطهير حافة الأنبوب حسب الوقت المحدد في الجدول.



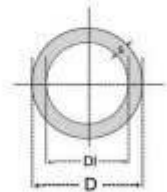
1

قص الأنبوب بشكل عمودي.

قطر الأنبوب "مم"	مدة التسخين "ثانية"	مدة التثبيت "ثانية"	مدة التبريد "دقيقة"
20	5	4	2
25	7	4	2
32	8	6	2
40	12	6	2

D	S	Di	الوزن كغ / متر
20	3.2	13.2	0.172
25	4.2	16.2	0.260
32	5.4	21.2	0.434
40	6.7	26.6	0.671

أبعاد الأنابيب
(على المواصفات القياسية DIN8077 / 8078)



S = سماكة الجدار
D = قطر الأنبوب
Di = قطر الداخلي



PIPE	الأنبوب	PN25
CODE	SIZE Ø	PACKING
MP-20-0005	20 MM	100 M
MP-20-0006	25 MM	100 M
MP-20-0007	32 MM	60 M
MP-20-0008	40 MM	40 M

REDUCTION	أثرية سحونة	
CODE	SIZE Ø	PACKING
MP 0013	25 - 20	500
MP 0014	32 - 20	450
MP 0015	32 - 25	450
MP 0016	40 - 20	300
MP 0017	40 - 25	300
MP 0018	40 - 32	225



SOCKET	أثرية	
CODE	SIZE Ø	PACKING
MP 0009	20 MM	600
MP 0010	25 MM	375
MP 0011	32 MM	225
MP 0012	40 MM	120



ELBOW 45°	أثرية فتح	
CODE	SIZE Ø	PACKING
MP 0019	20 MM	500
MP 0020	25 MM	375
MP 0021	32 MM	150
MP 0022	40 MM	100



Master Plast

PPR-C POLYPROPYLENE PIPES & FITTINGS



ELBOW 90°

كوع

CODE	SIZE Ø	PACKING
MP 0023	20 MM	450
MP 0024	25 MM	250
MP 0025	32 MM	120
MP 0026	40 MM	90



FEMALE SOCKET (ROUND) الفم بدين دائري

CODE	SIZE Ø	PACKING
MP 0037	20 * 1/2	300
MP 0038	25 * 1/2	200
MP 0039	25 * 3/4	200
MP 0040	32 * 3/4	120
MP 0041	32 * 1	120
MP 0042	40 * 1.1/4	60



REDUCTION TEE

تية محولة

CODE	SIZE Ø	PACKING
MP 0031	25 * 20 * 25	150
MP 0032	32 * 20 * 32	120
MP 0033	32 * 25 * 32	120
MP 0034	40 * 20 * 40	75
MP 0035	40 * 25 * 40	75
MP 0036	40 * 32 * 40	60



TEE

تية

CODE	SIZE Ø	PACKING
MP 0027	20 MM	300
MP 0028	25 MM	150
MP 0029	32 MM	90
MP 0030	40 MM	60



Master Plast

PPR-C POLYPROPYLENE PIPES & FITTINGS



MALE SOCKET (ROUND) الفم بدين دائري

CODE	SIZE Ø	PACKING
MP 0043	20 * 1/2	300
MP 0044	25 * 1/2	200
MP 0045	25 * 3/4	150
MP 0046	32 * 3/4	100
MP 0047	32 * 1	90
MP 0048	40 * 1.1/4	50



FEMALE-THREADED BRANCH TEE الفم بدين دائري

CODE	SIZE Ø	PACKING
MP 0054	20 * 1/2 * 20	200
MP 0055	25 * 1/2 * 25	150
MP 0056	25 * 3/4 * 25	120
MP 0057	32 * 3/4 * 32	90
MP 0058	32 * 1 * 32	75



MALE ELBOW 90° الفم بدين دائري

CODE	SIZE Ø	PACKING
MP 0094	40 * 1.1/4	50



FEMALE ELBOW 90° الفم بدين دائري

CODE	SIZE Ø	PACKING
MP 0049	20 * 1/2	250
MP 0050	25 * 1/2	150
MP 0051	25 * 3/4	150
MP 0052	32 * 3/4	90
MP 0053	32 * 1	90
MP 0093	40 * 1.1/4	90



TEE VALVE

تية صفاك

CODE	SIZE Ø	PACKING
MP 0069	20 mm	150
MP 0060	25 mm	125
MP 0061	32 mm	90



Master Plast

PPR-C POLYPROPYLENE PIPES & FITTINGS



WELL CONNECTION ELBOW نوع وصل التثبيت

CODE	SIZE Ø	PACKING
MP 0062	20" 1/2	150
MP 0063	25" 1/2	120
MP 0064	25" 3/4	100



Transition Union Male قطع وصل انثى

CODE	SIZE Ø	PACKING
MP 0090	20" 1/2	180
MP 0091	25" 3/4	120
MP 0092	32" 1	50



Transition Union Female قطع وصل انثى

CODE	SIZE Ø	PACKING
MP 0087	20" 1/2	200
MP 0088	25" 3/4	150
MP 0089	32" 1	50



PASS OVER نوع جان

CODE	SIZE Ø	PACKING
MP 0065	20 mm	100
MP 0066	25 mm	50
MP 0067	32 mm	40
MP 0068	40 mm	20



LONG BYBASS BEND نوع حول

CODE	SIZE Ø	PACKING
MP 0069	20 mm	325
MP 0069a	25 mm	350
MP 0070	32 mm	75
MP 0071	40 mm	50



THREADED LONG CAP سدا طويلة بسن

CODE	SIZE Ø	PACKING
MP0085	20 mm	400
MP0086	25 mm	300



END CAP سدا انثى

CODE	SIZE	PACKING
MP 0072	20 mm	900
MP 0073	25 mm	450
MP 0074	32 mm	300
MP 0075	40 mm	225



SINGLE CLAMP مثبت انبوب

CODE	SIZE	PACKING
MP 0076	20 mm	900
MP 0077	25 mm	675
MP 0078	32 mm	450
MP 0079	40 mm	300



FIXER VALVE مثبت خلاط

CODE	SIZE	PACKING
MP 0080	20 mm	600



VALVE صكر كامل

CODE	SIZE	PACKING
MP 0081	20 mm	56
MP 0082	25 mm	36
MP 0083	32 mm	24



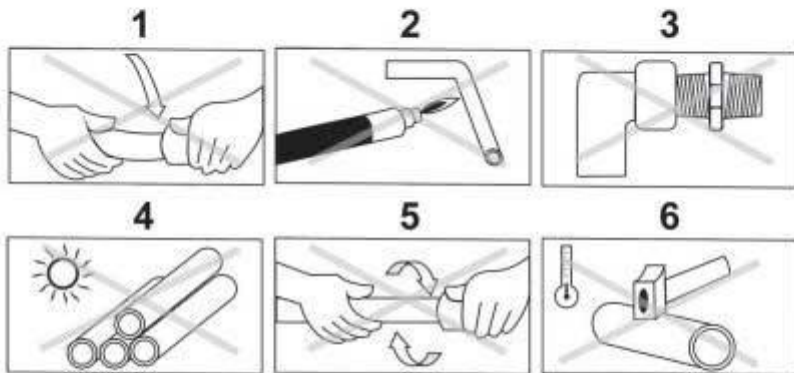
PIPE - P. E. X انبوب بيكس

CODE	SIZE	PACKING
MP 0084	16 mm	100



Master Plast

الإرشادات والإحتياطات:



- 1- تجنب الضغط والتي على القطع الموصلة أثناء مرحلة التبريد.
- 2- لا تستخدم النار لتسخين الأنابيب.
- 3- لا تقم بالقتل للداخل بالنسبة للعناصر المخروطية أو الغير معايرة مع الأنابيب.
- 4- تجنب التخزين لفترة طويلة بوجود الأشعة فوق البنفسجية.
- 5- لا تقم بلحم القطع ذات الحواف الخشنة.
- 6- تجنب الضربات القوية وخاصة خلال درجات الحرارة المنخفضة.



Master Plast

PPR-C POLYPROPYLENE PIPES & FITTINGS

Installation instructions:

The pipes and pipe-fittings of Master Plast is easy installation and does not require any specific technical knowledge and allows enormous savings of time and work. The pipes and fittings System are connected with each other in an indissoluble way with the technique of the fusion and without the use of additional adhesives. The fusion of the pipe with the fitting is realised through a heating element (matrix) brought to the right temperature by the polifusor. Before beginning the "welding polifusion" it is necessary to check the time of welding and depth of grafting, variable for each diameter used, in accordance with the rule DVS 2207 as reported in the following tables.

- 1 Cut the pipe perpendicular to its axis.



- 2 Round off and clean the ends to weld.



- 3 Make a mark on the grafting depth.



- 4 Heat at about 260 C the pipe/fitting and the pipe to weld inserting them in the polifusor matrix.



- 5 After few seconds cut off.



- 6 Insert each part into the other without rotating and in the admitted time.





■ Why PPR type 3 ?

Polypropylene copolymer Random is plastic composite binary developed to give greater resistance for pressures and shocks and because of the low crystalline it prevents the presence of delicate cracks on the inner surface of the pipeline in addition to that there are no restrictions on the use of a "PPR" in the plumbing (such as pipes to carry drinking water) as well as the material is characterized by "PPR" high ability to resist high temperatures. The raw materials used for the production of Master Plast passed the strict requirements approved by the German Federal Institute of Sanitation and detected by the Health Institute according to tests KTW. The German Federal Institute SKZ made positive tests of duration and under pressure in according to DVGW.

Density: 895 g / cm³
 Molecular weight: 500,000
 (MFI): 190/05 0.5 g / 10 minutes
 Melting point: 150 - 140 degrees Celsius
 Any model: 800 N / mm²
 Coefficient of linear expansion: 1,5 * 10⁻⁴ K

■ PPR Features:

- Safety from corrosion
- Safety from abrasion and incrustation
- Noises and vibrations
- Security against frost
- Security against condensation and dispersions of heat
- Safety against wandering tides
- Easy Installation
- No-Toxic materials

■ Fields of use:

The use of PPR pipes and fittings is universal: hot and cold water, drinking water, rain water, industrial water, sewage water, swimming pool piping, compressed air, chemical installations, etc.

The applications are:

- in civil buildings (apartments, block of flats, residential buildings, hospitals, schools, housing, etc.);

The use is for the new projects / installations, for the renovations, or substitution or new connections to pre-existing piping systems.

AND Ideal for usage in:

- Civilian installations in public and private housing for the transport of cold and hot water;
- Industrial installations. In industrial buildings and establishments for the transport of drinking and calcareous waters, oils and highly corrosive liquids (see the separate list), alimentary liquids;
- In air conditioning and cooling,



■ THE COMPANY DEFINITION

Al Qasabbashi for sanitary ware trading, a company which was established in 1995, and worked in this field through the years until present, the company has dealt with high ranking and reliable companies throughout the years to insure the highest quality to its customers.

And because we care to convoy the evolution, the company desired to establish a factory to produce Pipes and pipe-fittings in Polypropylene copolymer Random (PP-R) and Cross linkable polyethylene (PEX).

■ THE FACTORY DEFINITION:

The factory was established in 2005 and located in moardetien area 5 kilometer from western Hama city.

■ THE PRODUCTS OF THE FACTORY:

- Pipes and pipe-fittings in Polypropylene copolymer Random (PP-R) type 3 with high molecular weight which guarantees the system for over 50 years.

- Cross linkable polyethylene (PEX) pipes.

Technical specifications of materials used in manufacturing

PPR Material is sorted to three forms:

- PPR Type 1
- PPR Type 2
- PPR Type 3

With regard for producing, pipes and fittings with high resistance, which (MASTER PLAST) company is manufacturing locally is PPR type 3 as the first two varieties developed for other types of industries and with different specifications.

■ What is PPR type 3?

It is Polypropylene copolymer Random, commonly abbreviated (PPR) selected for duct carrying liquids and gasses, well synthesizes its own qualities: resistance, strength, elegance in addition to high molecular weight which guarantees the system for over 50 years. It is combined with additives in order to realize fault-less pipes and pipes-fittings and it is ideal for the carriage of liquids under pressure with high and low temperatures such as to pass the required tests by DIN standard.





Master Plast

PPR-C POLYPROPYLENE PIPES & FITTINGS

50 *كفالة حقيقية خمسون عاماً*
YEAR WARRANTY

شركة ماستر بلاست أنابيب والبسوارات بلاستيكية (PPR-C)

The advertisement features a green and purple color scheme. The top section has the Master Plast logo and name in white on a green background. Below this, the product name 'PPR-C POLYPROPYLENE PIPES & FITTINGS' is written in white on a purple background. The central part of the ad shows a green PPR-C fitting splashing in water, with a pink box containing the text '50 YEAR WARRANTY' and its Arabic equivalent. At the bottom, the company name is written in Arabic.

